

# FLS F3.80

## SENSORE DI FLUSSO A RUOTE OVALI



I sensori di flusso a ruote ovali FLS modello F3.80 sono stati progettati in base ai principali requisiti industriali: resistenza meccanica e affidabilità del rendimento particolarmente elevate. Questi sensori sono adatti alla misura di un'ampia gamma di liquidi privi di solidi di diverse viscosità con grande precisione e ripetibilità.

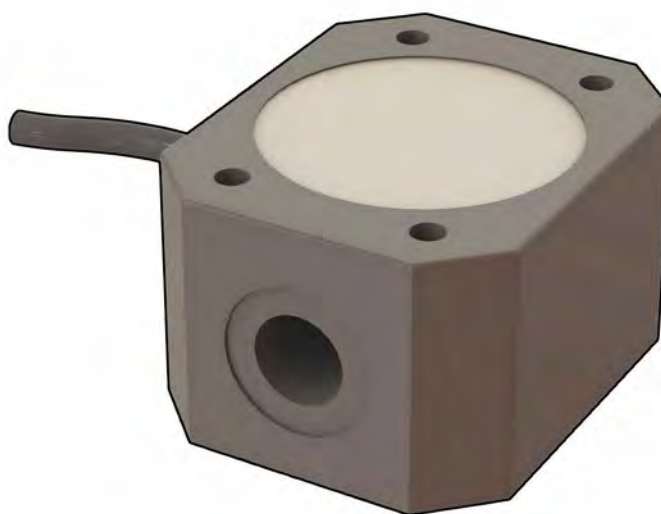
I sensori possono essere montati su tubazioni flessibili o rigide tramite collegamenti con filettatura GAS femmina 1/4". I materiali costruttivi ECTFE (Halar®), PP o acciaio inox, garantiscono solidità e resistenza chimica particolarmente elevate.

### APPLICAZIONI

- Industria chimica
- Impianti di laboratorio
- Sistemi di dosaggio
- Misura flusso pulsante
- Misura di fluidi ad elevata viscosità e non conduttivi
- Misura di oli

### CARATTERISTICHE PRINCIPALI

- Dimensioni compatte
- Installazione semplice
- Elevata resistenza chimica
- Misura di fluidi ad elevata viscosità
- Perdite di carico estremamente limitato



## DATI TECNICI

### Dati generali

- Intervallo di portata:
  - F3.81.H: da 10 a 100 l/h (0,044-0,44 gpm)
  - F3.82.H: da 25 a 150 l/h (0,11-0,66 gpm)
- Linearità: 1% del fondo scala
- Ripetibilità:  $\pm 0,3\%$  del fondo scala
- Temperatura di esercizio: da  $-10\text{ }^{\circ}\text{C}$  a  $60\text{ }^{\circ}\text{C}$  (da  $14\text{ }^{\circ}\text{F}$  a  $140\text{ }^{\circ}\text{F}$ )
- Max viscosità fluido: 1000 cP (mPa)
- Pressione di esercizio:
  - Corpo in PP:
    - 6 bar (87 psi) a  $25\text{ }^{\circ}\text{C}$  ( $77\text{ }^{\circ}\text{F}$ )
    - 3 bar (44 psi) a  $60\text{ }^{\circ}\text{C}$  ( $140\text{ }^{\circ}\text{F}$ )
  - Corpo in ECTFE:
    - 8 bar (116 psi) a  $25\text{ }^{\circ}\text{C}$  ( $77\text{ }^{\circ}\text{F}$ )
    - 5 bar (73 psi) a  $60\text{ }^{\circ}\text{C}$  ( $140\text{ }^{\circ}\text{F}$ )
  - Corpo in acciaio inox:
    - 8 bar (116 psi) a  $60\text{ }^{\circ}\text{C}$  ( $140\text{ }^{\circ}\text{F}$ )
- Grado di protezione: IP65
- Materiali a contatto con i liquidi:
  - Modello in PP:
    - Corpo sensore: PP
    - O-ring: FPM
    - Ruota: ECTFE (Halar®)
    - asse: zircono
  - Modello in ECTFE:
    - Corpo sensore: ECTFE (Halar®)
    - O-ring: FPM
    - Ruota: ECTFE (Halar®)
    - asse: zircono
  - Acciaio inox:
    - Corpo sensore: Acciaio inox AISI 316L
    - O-ring: FPM

- Ruota: ECTFE (Halar®)
- Asse: Acciaio inox
- Collegamenti: GAS 1/4" femmina
- Lunghezza cavo: standard 2 m (6,5 piedi)

### Dati specifici per F3.81.H

- Tensione di alimentazione: da 5 a 24 Vcc  $\pm 10\%$  regolata
- Corrente di alimentazione:  $< 15\text{ mA}$  a 24 Vcc
- Segnale in uscita: onda quadra CMOS (NPN / PNP)
- Tipo di segnale: push-pull (per collegamento a ingressi NPN e PNP)
- Fattore K = 5950 impulsi/litro (22521 impulsi/gallone USA)

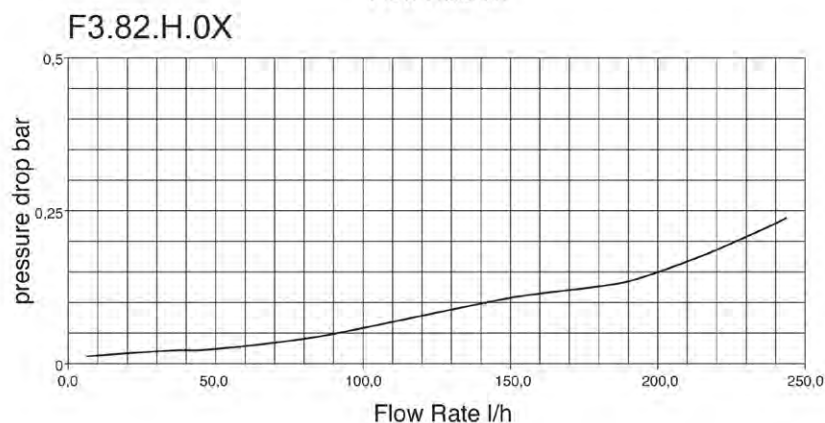
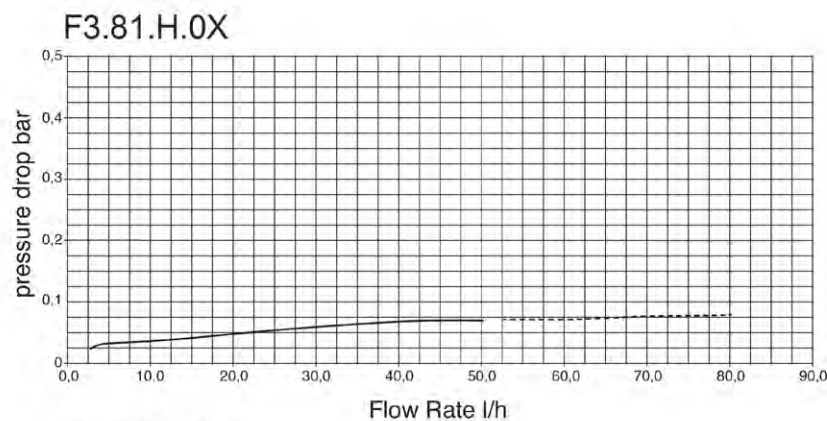
### Dati specifici per F3.82.H

- Tensione di alimentazione: da 5 a 24 Vcc  $\pm 10\%$  regolata
- Corrente di alimentazione:  $< 15\text{ mA}$  a 24 Vcc
- Segnale in uscita: onda quadra CMOS (NPN / PNP)
- Tipo di segnale: push-pull (per collegamento a ingressi NPN e PNP)
- Fattore K = 3400 impulsi/litro (12869 impulsi/gallone USA)

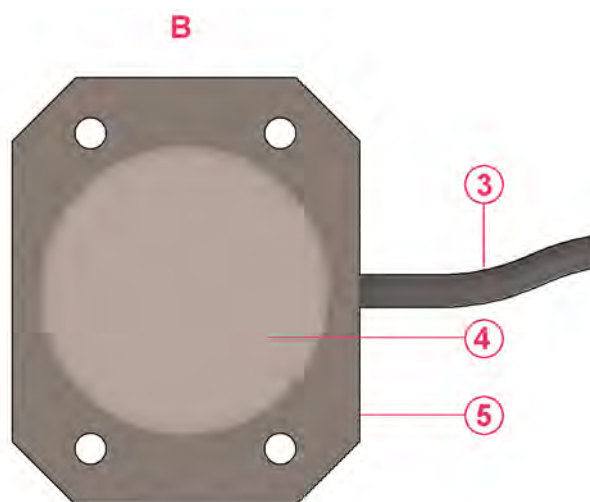
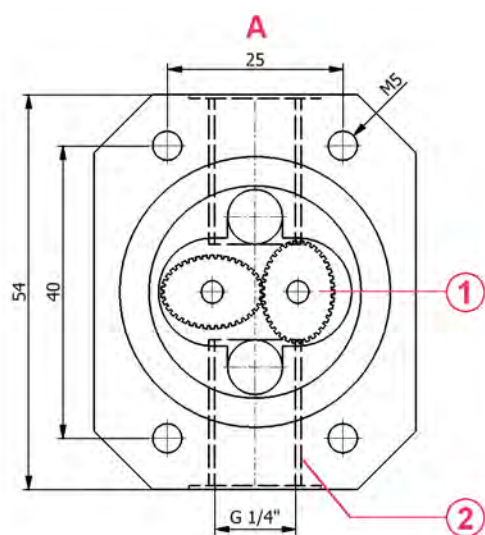
### Norme e approvazioni

- Prodotto in conformità allo standard ISO 9001
- Prodotto in conformità allo standard ISO 14001
- CE
- Conformità RoHS
- EAC

### Perdita di carico



## DIMENSIONI

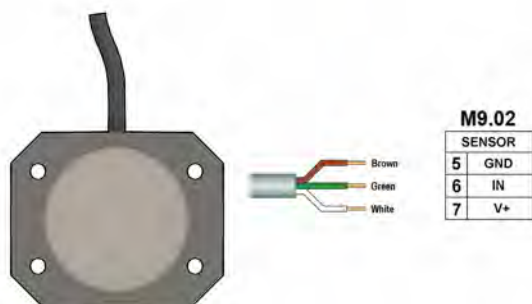


- 1 Ruote ovali in ECTFE Halar®
- 2 Collegamento tubi con filettatura GAS 1/4"
- 3 Cavo elettrico: standard 2 m (6,5 piedi)
- 4 Elettronica completamente incapsulata

- 5 Corpo sensore in PP, ECTFE Halar® (marchio commerciale registrato di Ausimont-Solvay) o acciaio inox

## COLLEGAMENTI ELETTRICI

Collegamento sensore F3.8X.H



## DATI PER L'ORDINE

F3.8X.H.XX Sensore di flusso a ruote ovali							
Codice	Modello	Alimentazione	Lunghezza	Principali materiali a contatto con i liquidi	Grado di protezione	Intervallo di portata	Peso (g)
F3.81.H.01	Hall	5-24 Vcc	54 mm	PP/ECTFE/FPM	IP65	Da 10 a 100 l/h (0,044-0,44 gpm)	200
F3.81.H.02	Hall	5-24 Vcc	54 mm	ECTFE/ECTFE/FPM	IP65	Da 10 a 100 l/h (0,044-0,44 gpm)	300
F3.81.H.03	Hall	5-24 Vcc	54 mm	Acciaio inox AISI 316L / ECTFE / FPM	IP65	Da 10 a 100 l/h (0,044-0,44 gpm)	800
F3.82.H.01	Hall	5-24 Vcc	54 mm	PP/ECTFE/FPM	IP65	Da 25 a 150 l/h (0,11-0,66 gpm)	200
F3.82.H.02	Hall	5-24 Vcc	54 mm	ECTFE/ECTFE/FPM	IP65	Da 25 a 150 l/h (0,11-0,66 gpm)	300
F3.82.H.03	Hall	5-24 Vcc	54 mm	Acciaio inox AISI 316L / ECTFE / FPM	IP65	Da 25 a 150 l/h (0,11-0,66 gpm)	800

SENSORI DI FLUSSO IN LINEA